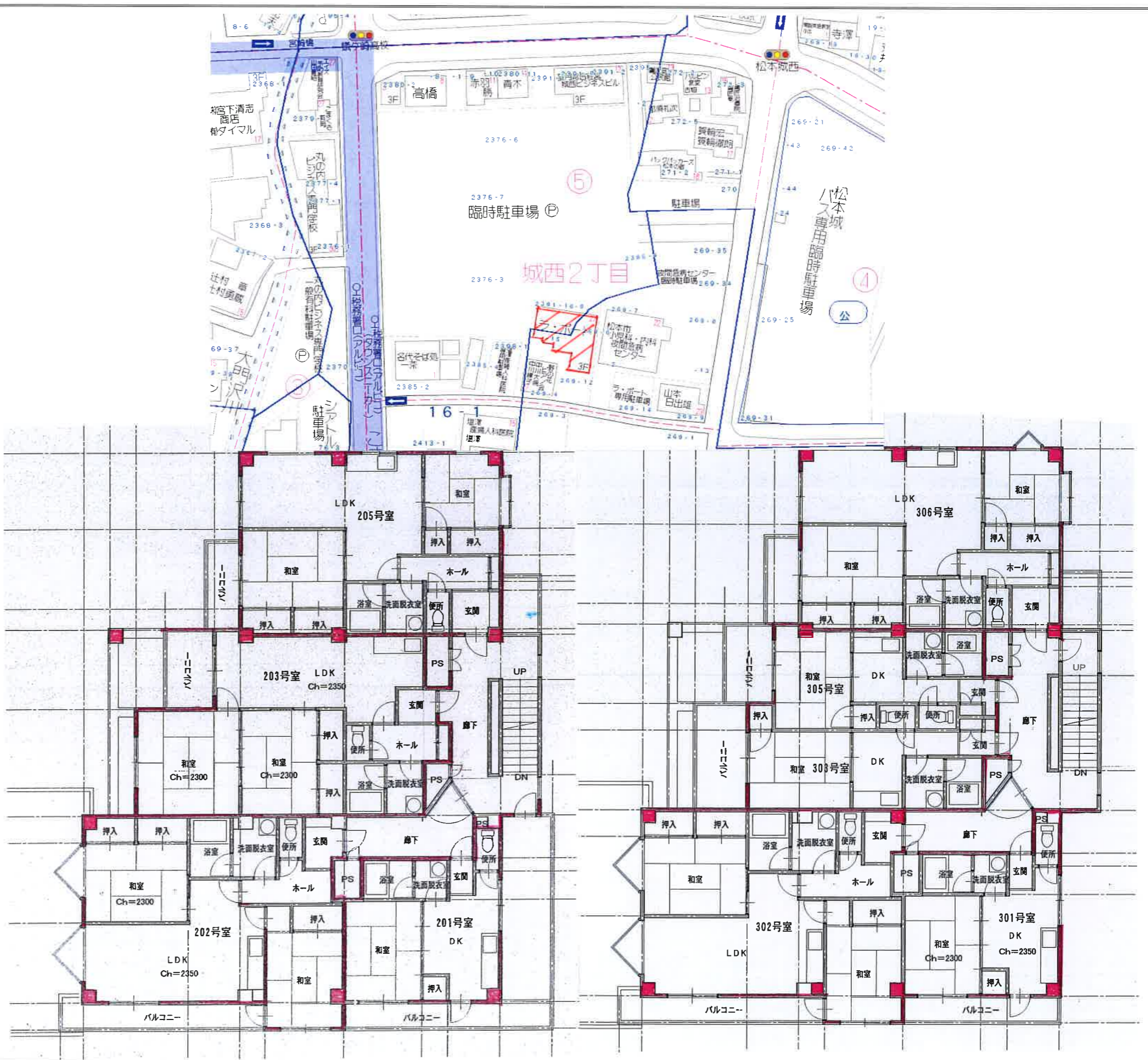


物件概要

平成30年2月5日現在

賃貸マンション		No.71-0012	
1 所在地	松本市城西二丁目5番27号		
2 名称	ラ・ポート		
3 部屋番号	302・306		
4 総戸数	11戸		
6 建物	構造・規模	鉄筋コンクリート造陸屋根3階建	
	間取り	302 2LDK 56.28㎡ (17.02坪)	
	床面積	306 2LDK 55.71㎡ (16.85坪)	
	建築年月日	昭和62年11月10日	
7 条件	敷金	1ヶ月 (¥64,000)	
	礼金	0ヶ月 (¥0)	
	賃料	¥64,000	
	共益費	¥3,000	
	駐車料	¥5,000 (1台)	
8 設備	駐車場	有り	シャワー 有り
	ガス	L・P	エアコン 無し
	給湯	有り	収納 有り
	IHパーター	無し	その他
	照明器具	無し	
	浴室	有り	
	トイレ	有り	
9 交通	①JR 篠ノ井線松本駅まで、約0.9km		
10 通学区	①松本市立開智小学校まで、約0.5km ②松本市立丸の内中学校まで、約1.2km		
11 管理形態	自主管理		
12 取引態様	媒介		
13 入居時期	相談		
14 その他	①火災保険加入のこと。		
	②利便性の高い場所です。		



長野県知事 (9) 2798号

〒390-0828 長野県松本市庄内三丁目2番10号

杉下ビル1階

日陸不動産

TEL0263-28-7118

FAX0263-28-7119

takeuchi@nichiriku.co.jp