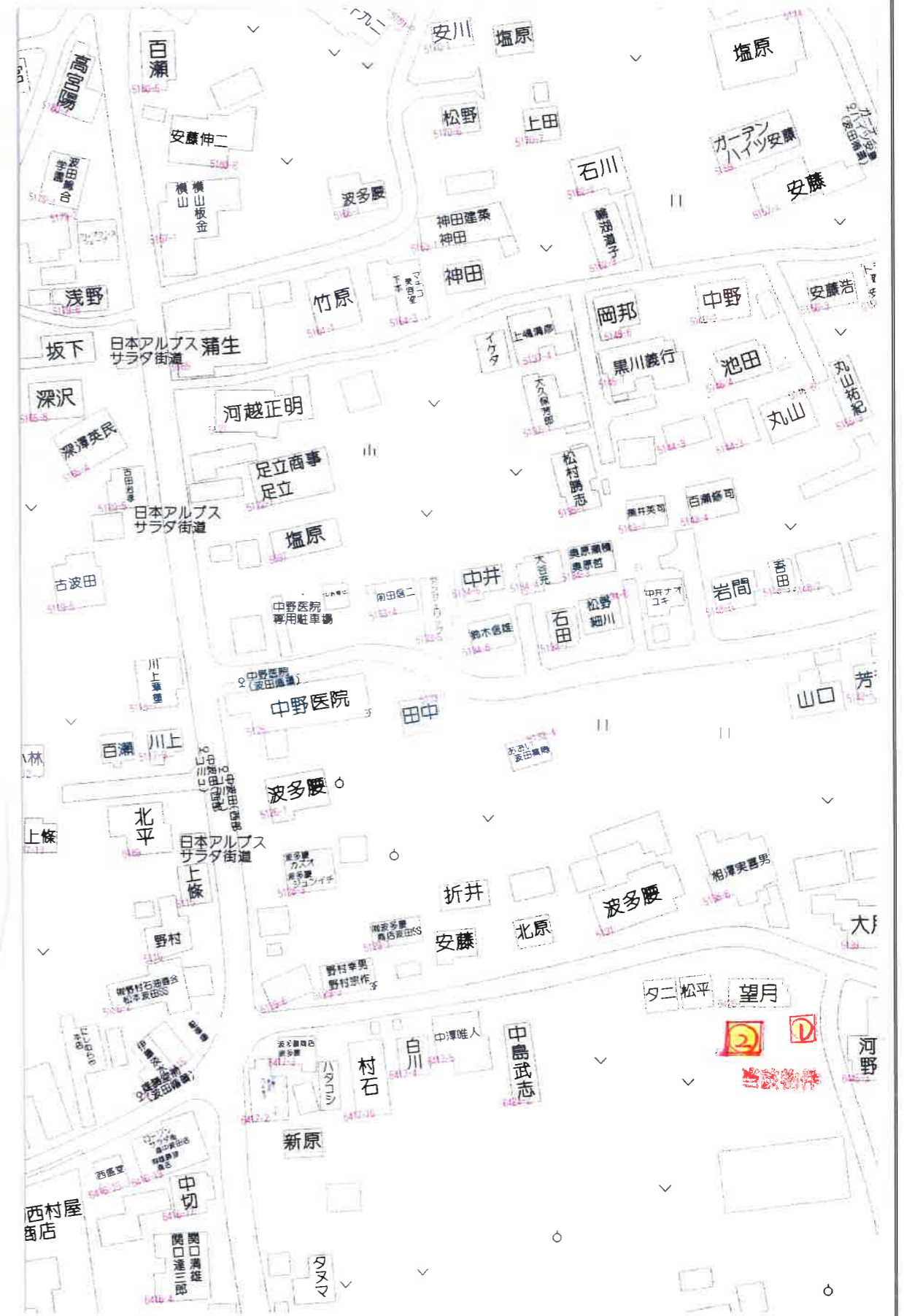
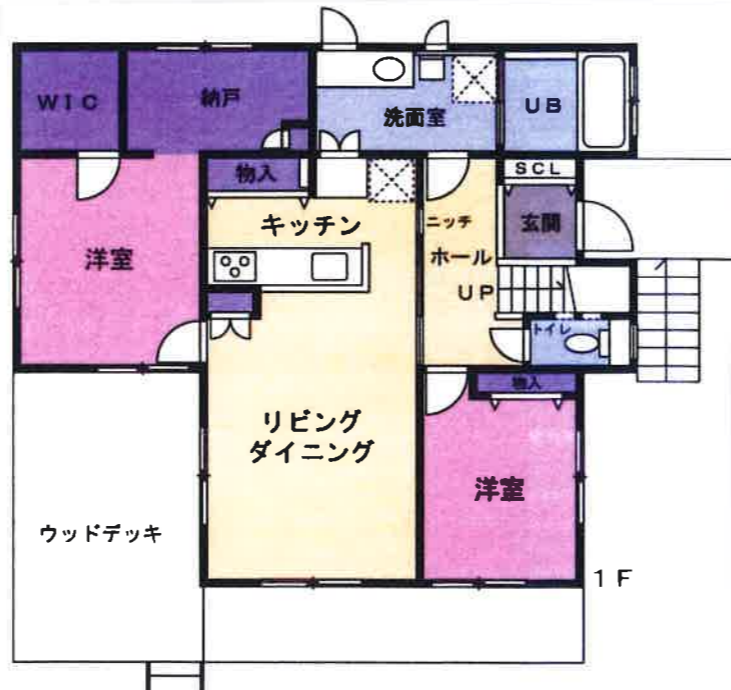
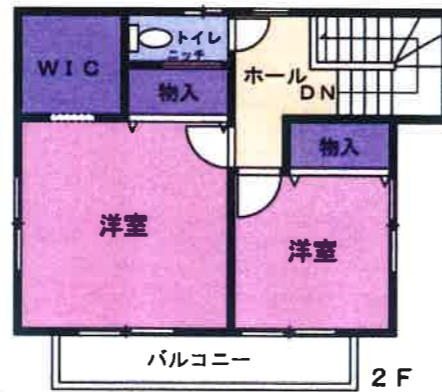


物件概要

令和6年3月1日現在

売中古住宅		No21-0037				
1	所在地	松本市波田 6426 番 1				
2	都市計画法	市街化調整区域 (34 条 11 号地)				
2	用途地域	無し				
3	防火・準防火	建築基準法第 22 条				
4	建ぺい率 容積率	60% 200%				
5	接道	①東側が、幅員 4.0m の市道に、21.6m 接道				
6	法令 条令	①景観法 ①②松本市景観計画 ②松本市屋外広告物条例				
7	土地	所 在	地 番	地 目	公簿 m <sup>2</sup>	実測 m <sup>2</sup>
		松本市波田	6426 番 1	宅 地	562.49	
		合計 公簿 562.49 m <sup>2</sup> (170.15 坪) 実測 未実測 m <sup>2</sup> ( 坪)				
8	建物	所 在	種 類	構 造	床面積 m <sup>2</sup>	建築時期
		①松本市波田 6426 番地 1 (6426 番 1 の 1)	物置	土蔵造セメント瓦葺 2 階建	1 階 23.18 2 階 23.18	
		②松本市波田 6426 番地 1 (6426 番 1 の 3)	居宅	木造瓦葺 2 階建	1 階 78.66 2 階 36.43	平成 21 年 5 月 30 日
		合計 ①46.36 m <sup>2</sup> (14.02 坪) ②115.09 m <sup>2</sup> (34.81 坪) 間取り: 4LDK				
9	飲用水	公営				
10	排水	公共				
11	ガス	LPガス				
12	電気	中部電力				
13	交通	①松本電鉄上高地線波田駅まで約 1.1 km				
14	通学区	①松本市立波田小学校まで約 1.2 km				
		②松本市立波田中学校まで約 1.2 km				
15	希望価格	金 20,000,000 円 (消費税込)				
18	取引態様	媒介				
19	引渡時期	応談				
20	引渡条件	①現況有姿				
21	その他	①現在、居住中です。 ②本物件は、市街化調整区域 (都市計画法第 34 条 11 号地) です。建物を建替え等行う場合、都市計画法第 43 条の申請が必要です。 ③リフォーム費用、要。				



長野県知事 (10) 2798号

〒390-0828 長野県松本市庄内三丁目2番10号 杉下ビル1階

日陸不動産

TEL 0263-28-7118

FAX 0263-28-7119

takeuchi@nichiriku.co.jp