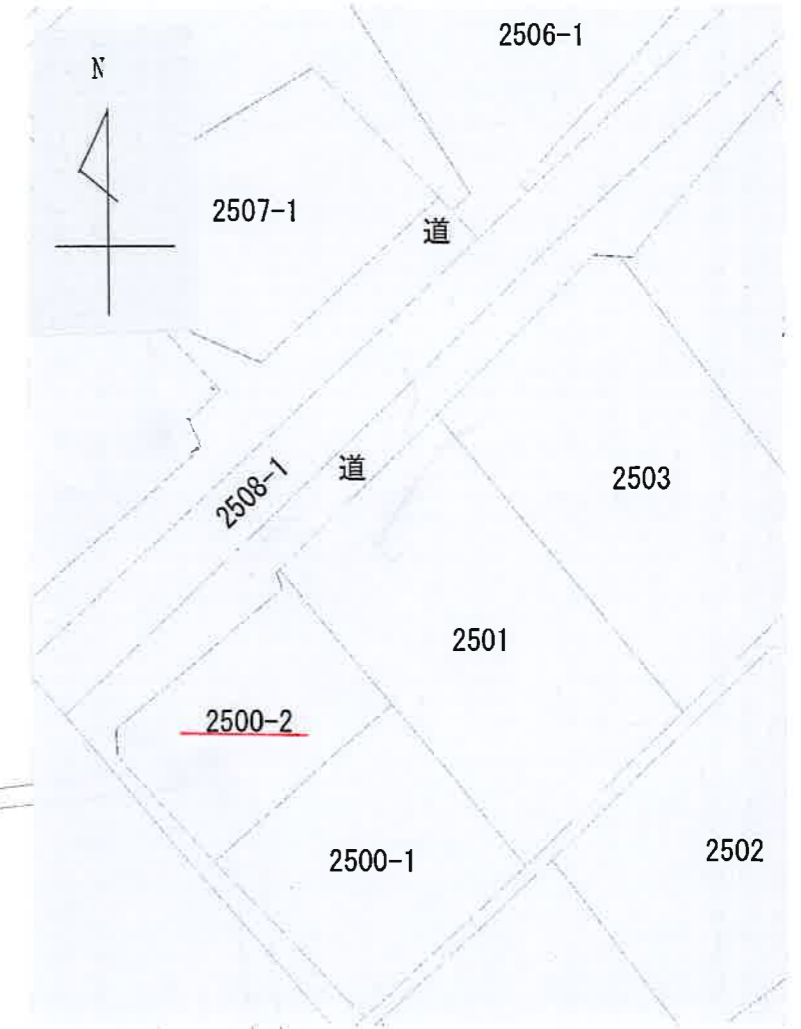


物件概要

平成30年2月5日現在

売土地		No.11-0034
1	所在地	松本市大字新村字北海道 2500 番 2
2	用途地域	無し
3	防火・準防火	建築基準法第 22 条
4	建ぺい率・容積率	60%・200%
5	接道	①西側、幅員 4.45m の市道に約 11.00m 接道 ②北西角が、市道に約 8.00m 接道 ③北側が、幅員 5.00m~5.30m の市道に約 12.00m 接道
6	法令 条例	①景観法 ②災害対策基本法 ①松本市景観計画 ②松本市屋外広告物条例
7	土地	280.45 m <sup>2</sup> (84.84 坪)
8	飲用水	公営
9	排水	公共
10	ガス	LPガス
11	電気	中部電力
12	交通	①アルピコ交通上高地線北新松本大学前駅まで、 約 1.0 km ②長野自動車道松本 I C まで、約 2.8 km
13	通学区	①松本市立芝沢小学校まで約 2.8 km ②松本市立高綱中学校まで約 2.7 km
14	価格	金 10,000,000 円也 (更地渡し)
15	取引態様	専任
16	引渡時期	相談
17	引渡条件	①更地後現況有姿
18	その他	①建物は、売主が解体撤去の上、買主に引渡します。 ②本物件は、市街化調整区域の為、建築物の用途は 制限があります。



長野県知事 (9) 2798号

〒390-0828 長野県松本市庄内三丁目2番10号

杉下ビル1階

日陸不動産

TEL0263-28-7118

FAX0263-28-7119

takeuchi@nichiriku.co.jp